



**КОМИТЕТ ИМУЩЕСТВЕННЫХ ОТНОШЕНИЙ
АДМИНИСТРАЦИИ ПЕРМСКОГО МУНИЦИПАЛЬНОГО РАЙОНА**

РАСПОРЯЖЕНИЕ

18.10.2022

№ 4355

**О внесении изменений в
распоряжение комитета
имущественных отношений
администрации Пермского
муниципального района
от 07.06.2022 № 2351
«Об установлении
публичного сервитута на часть
земельных участков»**

В соответствии с Федеральным законом от 25.10.2001 № 137-ФЗ «О введении в действие Земельного кодекса Российской Федерации», пп. 5.5.3 п. 5.5 разд. 5 Положения о комитете имущественных отношений администрации Пермского муниципального района, утвержденного решением Земского Собрания Пермского муниципального района Пермского края от 22.12.2016 № 178, на основании ходатайства открытого акционерного общества «Межрегиональная распределительная сетевая компания Урала» (ИНН 6671163413, ОГРН 1056604000970) (далее - ОАО «МРСК Урала») от 04.10.2022 № 9759:

1. Внести в распоряжение Комитета имущественных отношений администрации Пермского муниципального района от 07.06.2022 № 2351 «Об установлении публичного сервитута на часть земельных участков» следующее изменение:

1.1. Пункт 1 читать в новой редакции: «1. Установить в интересах ОАО «МРСК Урала» публичный сервитут общей площадью 14539 кв.м. на часть земельных участков:

- с кадастровым номером 59:32:1720001:102, расположенный по адресу: Пермский край, Пермский район, Юго-Камское с/п, п. Усть-Пизья, ул. Ленина, 22;
- с кадастровым номером 59:32:1720001:103, расположенный по адресу: Пермский край, Пермский район, Юго-Камское с/п, п. Усть-Пизья, ул. Ленина, з/у 3/2;
- с кадастровым номером 59:32:1720001:158, расположенный по адресу: Пермский край, Пермский район, Юго-Камское с/п, п. Усть-Пизья, ул. Камская,

з/у 2;

- с кадастровым номером 59:32:1720001:16, расположенный по адресу: Пермский край, Пермский район, Юго-Камское с/п, д. Усть-Пизья, ул. Камская, д. 31;

- с кадастровым номером 59:32:1720001:160, расположенный по адресу: Пермский край, Пермский район, Юго-Камское с/п, п. Усть-Пизья, ул. Камская;

- с кадастровым номером 59:32:1720001:167, расположенный по адресу: Пермский край, Пермский район, Юго-Камское с/п, п. Усть-Пизья, ул. Набережная, з/у 8;

- с кадастровым номером 59:32:1720001:168, расположенный по адресу: Пермский край, Пермский район, Юго-Камское с/п, п. Усть-Пизья, ул. Космонавтов, з/у 3/2;

- с кадастровым номером 59:32:1720001:169, расположенный по адресу: Пермский край, Пермский район, Юго-Камское с/п, п. Усть-Пизья, ул. Ленина, з/у 13/1;

- с кадастровым номером 59:32:1720001:17, расположенный по адресу: Пермский край, Пермский район, Юго-Камское с/п, п. Усть-Пизья, ул. Ленина, з/у 11/2;

- с кадастровым номером 59:32:1720001:171, расположенный по адресу: Пермский край, Пермский район, Юго-Камское с/п, п. Усть-Пизья, ул. Камская, з/у 15/2;

- с кадастровым номером 59:32:1720001:172, расположенный по адресу: Пермский край, Пермский район, Юго-Камское с/п, п. Усть-Пизья, ул. Лесная, з/у 3/2;

- с кадастровым номером 59:32:1720001:175, расположенный по адресу: Пермский край, Пермский район, Юго-Камское с/п, п. Усть-Пизья, ул. Ленина, з/у 14/2;

- с кадастровым номером 59:32:1720001:181, расположенный по адресу: Пермский край, Пермский район, Юго-Камское с/п, п. Усть-Пизья, ул. Набережная, з/у 12а;

- с кадастровым номером 59:32:1720001:183, расположенный по адресу: Пермский край, Пермский район, Юго-Камское с/п, п. Усть-Пизья, ул. Космонавтов, з/у 12/1;

- с кадастровым номером 59:32:1720001:187, расположенный по адресу: Пермский край, Пермский район, Юго-Камское с/п, п. Усть-Пизья, ул. Первомайская, дом 1;

- с кадастровым номером 59:32:1720001:188, расположенный по адресу: Пермский край, Пермский район, Юго-Камское с/п, п. Усть-Пизья, ул. Октябрьская, дом 6;

- с кадастровым номером 59:32:1720001:189, расположенный по адресу:

Пермский край, Пермский район, Юго-Камское с/п, п. Усть-Пиззя, ул. Лесная, з/у 8/1;

- с кадастровым номером 59:32:1720001:190, расположенный по адресу: Пермский край, Пермский район, Юго-Камское с/п, п. Усть-Пиззя, ул. Лесная, з/у 14/2;

- с кадастровым номером 59:32:1720001:191, расположенный по адресу: Пермский край, Пермский район, Юго-Камское с/п, п. Усть-Пиззя, ул. Лесная, з/у 14/1;

- с кадастровым номером 59:32:1720001:192, расположенный по адресу: Пермский край, Пермский район, Юго-Камское с/п, п. Усть-Пиззя, ул. Камская, з/у 13/1;

- с кадастровым номером 59:32:1720001:193, расположенный по адресу: Пермский край, Пермский район, Юго-Камское с/п, п. Усть-Пиззя, ул. Октябрьская, дом 3, квартира 1;

- с кадастровым номером 59:32:1720001:196, расположенный по адресу: Пермский край, Пермский район, Юго-Камское с/п, п. Усть-Пиззя, ул. Октябрьская, 1а;

- с кадастровым номером 59:32:1720001:198, расположенный по адресу: Пермский край, Пермский район, Юго-Камское с/п, п. Усть-Пиззя, ул. Космонавтов, з/у 9/1;

- с кадастровым номером 59:32:1720001:199, расположенный по адресу: Пермский край, Пермский район, Юго-Камское с/п, п. Усть-Пиззя, ул. Космонавтов, з/у 6;

- с кадастровым номером 59:32:1720001:20, расположенный по адресу: Пермский край, Пермский район, Юго-Камское с/п, п. Усть-Пиззя, ул. Камская, з/у 13/2;

- с кадастровым номером 59:32:1720001:200, расположенный по адресу: Пермский край, Пермский район, Юго-Камское с/п, п. Усть-Пиззя, ул. Камская, з/у 9;

- с кадастровым номером 59:32:1720001:202, расположенный по адресу: Пермский край, Пермский район, Юго-Камское с/п, п. Усть-Пиззя, ул. Космонавтов, з/у 8/2;

- с кадастровым номером 59:32:1720001:204, расположенный по адресу: Пермский край, Пермский район, Юго-Камское с/п, п. Усть-Пиззя, ул. Камская, з/у 6;

- с кадастровым номером 59:32:1720001:205, расположенный по адресу: Пермский край, Пермский район, Юго-Камское с/п, п. Усть-Пиззя, ул. Камская, з/у 8;

- с кадастровым номером 59:32:1720001:208, расположенный по адресу: Пермский край, Пермский район, Юго-Камское с/п, п. Усть-Пиззя,

ул. Первомайская, з/у 4/1;

- с кадастровым номером 59:32:1720001:21, расположенный по адресу: Пермский край, Пермский район, Юго-Камское с/п, п. Усть-Пизя, ул. Лесная, 2;

- с кадастровым номером 59:32:1720001:211, расположенный по адресу: Пермский край, Пермский район, Юго-Камское с/п, п. Усть-Пизя, ул. Лесная, з/у 2б;

- с кадастровым номером 59:32:1720001:215, расположенный по адресу: Пермский край, Пермский район, Юго-Камское с/п, п. Усть-Пизя, ул. Камская, з/у 11/2;

- с кадастровым номером 59:32:1720001:22, расположенный по адресу: Пермский край, Пермский район, Юго-Камское с/п, п. Усть-Пизя, ул. Камская, з/у 7;

- с кадастровым номером 59:32:1720001:220, расположенный по адресу: Пермский край, Пермский район, Юго-Камское с/п, п. Усть-Пизя, ул. Лесная, з/у 1/2;

- с кадастровым номером 59:32:1720001:222, расположенный по адресу: Пермский край, Пермский район, Юго-Камское с/п, д. Усть-Пизя, ул. Первомайская, д. 2;

- с кадастровым номером 59:32:1720001:223, расположенный по адресу: Пермский край, Пермский район, Юго-Камское с/п, п. Усть-Пизя, ул. Камская, 3г;

- с кадастровым номером 59:32:1720001:224, расположенный по адресу: Пермский край, Пермский район, Юго-Камское с/п, п. Усть-Пизя, ул. Камская, з/у 3г;

- с кадастровым номером 59:32:1720001:225, расположенный по адресу: Пермский край, Пермский район, Юго-Камское с/п, п. Усть-Пизя, ул. Лесная, з/у 5/1;

- с кадастровым номером 59:32:1720001:25, расположенный по адресу: Пермский край, Пермский район, Юго-Камское с/п, п. Усть-Пизя, ул. Космонавтов, з/у 2а;

- с кадастровым номером 59:32:1720001:3, расположенный по адресу: Пермский край, Пермский район, Юго-Камское с/п, п. Усть-Пизя, ул. Набережная, з/у 5/1;

- с кадастровым номером 59:32:1720001:374, расположенный по адресу: Пермский край, Пермский район, Юго-Камское с/п, п. Усть-Пизя, ул. Камская, з/у 21/2;

- с кадастровым номером 59:32:1720001:4, расположенный по адресу: Пермский край, Пермский район, Юго-Камское с/п, п. Усть-Пизя, ул. Октябрьская, дом 1;

- с кадастровым номером 59:32:1720001:428, расположенный по адресу: Пермский край, Пермский район, Юго-Камское с/п, п. Усть-Пизя, ул. Лесная,

з/у 12/2;

- с кадастровым номером 59:32:1720001:437, расположенный по адресу: Пермский край, Пермский район, Юго-Камское с/п, п. Усть-Пизья, ул. Ленина, з/у 16/2;

- с кадастровым номером 59:32:1720001:438, расположенный по адресу: Пермский край, Пермский район, Юго-Камское с/п, п. Усть-Пизья, ул. Камская, з/у 16;

- с кадастровым номером 59:32:1720001:443, расположенный по адресу: Пермский край, Пермский район, Юго-Камское с/п, п. Усть-Пизья, ул. Камская, з/у 17;

- с кадастровым номером 59:32:1720001:445, расположенный по адресу: Пермский край, Пермский район, Юго-Камское с/п, п. Усть-Пизья;

- с кадастровым номером 59:32:1720001:453, расположенный по адресу: Пермский край, Пермский район, Юго-Камское с/п, п. Усть-Пизья, ул. Ленина, з/у 9;

- с кадастровым номером 59:32:1720001:48, расположенный по адресу: Пермский край, Пермский район, Юго-Камское с/п, п. Усть-Пизья, ул. Лесная, з/у 7/1;

- с кадастровым номером 59:32:1720001:5, расположенный по адресу: Пермский край, Пермский район, Юго-Камское с/п, п. Усть-Пизья, ул. Октябрьская, дом 7а;

- с кадастровым номером 59:32:1720001:50, расположенный по адресу: Пермский край, Пермский район, Юго-Камское с/п, п. Усть-Пизья, ул. Ленина, з/у 2;

- с кадастровым номером 59:32:1720001:508, расположенный по адресу: Пермский край, Пермский район, Юго-Камское с/п, п. Усть-Пизья, ул. Лесная, з/у 9/1;

- с кадастровым номером 59:32:1720001:509, расположенный по адресу: Пермский край, Пермский район, Юго-Камское с/п, п. Усть-Пизья, ул. Лесная;

- с кадастровым номером 59:32:1720001:51, расположенный по адресу: Пермский край, Пермский район, Юго-Камское с/п, п. Усть-Пизья, ул. Космонавтов, з/у 8/1;

- с кадастровым номером 59:32:1720001:54, расположенный по адресу: Пермский край, Пермский район, Юго-Камское с/п, п. Усть-Пизья, ул. Октябрьская, дом 2, кв.2;

- с кадастровым номером 59:32:1720001:541, расположенный по адресу: Пермский край, Пермский район, Юго-Камское с/п, п. Усть-Пизья, ул. Лесная, з/у 3/1;

- с кадастровым номером 59:32:1720001:547, расположенный по адресу: Пермский край, Пермский район, Юго-Камское с/п, д. Усть-Пизья, ул. Лесная,

д. 12, кв. 1;

- с кадастровым номером 59:32:1720001:553, расположенный по адресу: Пермский край, Пермский район, Юго-Камское с/п, п. Усть-Пизья, ул. Космонавтов, з/у 5;

- с кадастровым номером 59:32:1720001:58, расположенный по адресу: Пермский край, Пермский район, Юго-Камское с/п, п. Усть-Пизья, ул. Ленина, з/у 20;

- с кадастровым номером 59:32:1720001:60, расположенный по адресу: Пермский край, Пермский район, Юго-Камское с/п, п. Усть-Пизья, ул. Набережная, з/у 6;

- с кадастровым номером 59:32:1720001:62, расположенный по адресу: Пермский край, Пермский район, Юго-Камское с/п, п. Усть-Пизья, ул. Камская, з/у 3в;

- с кадастровым номером 59:32:1720001:64, расположенный по адресу: Пермский край, Пермский район, Юго-Камское с/п, п. Усть-Пизья, ул. Камская, з/у 3д;

- с кадастровым номером 59:32:1720001:65, расположенный по адресу: Пермский край, Пермский район, Юго-Камское с/п, п. Усть-Пизья, ул. Космонавтов, з/у 4/1;

- с кадастровым номером 59:32:1720001:66, расположенный по адресу: Пермский край, Пермский район, Юго-Камское с/п, п. Усть-Пизья, ул. Лесная, з/у 8/2;

- с кадастровым номером 59:32:1720001:67, расположенный по адресу: Пермский край, Пермский район, Юго-Камское с/п, п. Усть-Пизья, ул. Камская, з/у 25;

- с кадастровым номером 59:32:1720001:675, расположенный по адресу: Пермский край, Пермский район, Юго-Камское с/п, п. Усть-Пизья, ул. Лесная, з/у 6/1;

- с кадастровым номером 59:32:1720001:679, расположенный по адресу: Пермский край, Пермский район, Юго-Камское с/п, п. Усть-Пизья, ул. Ленина, з/у 16/1;

- с кадастровым номером 59:32:1720001:68, расположенный по адресу: Пермский край, Пермский район, Юго-Камское с/п, п. Усть-Пизья, ул. Камская, дом 23, квартира 1;

- с кадастровым номером 59:32:1720001:689, расположенный по адресу: Пермский край, Пермский район, Юго-Камское с/п, п. Усть-Пизья, ул. Ленина;

- с кадастровым номером 59:32:1720001:692, расположенный по адресу: Пермский край, Пермский район, Юго-Камское с/п, п. Усть-Пизья, ул. Набережная;

- с кадастровым номером 59:32:1720001:694, расположенный по адресу: Пермский край, Пермский район, Юго-Камское с/п, п. Усть-Пизья;

- с кадастровым номером 59:32:1720001:70, расположенный по адресу: Пермский край, Пермский район, Юго-Камское с/п, п. Усть-Пизья, ул. Ленина, уч. № 1;

- с кадастровым номером 59:32:1720001:71, расположенный по адресу: Пермский край, Пермский район, Юго-Камское с/п, п. Усть-Пизья, ул. Камская, з/у 4/1;

- с кадастровым номером 59:32:1720001:73, расположенный по адресу: Пермский край, Пермский район, Юго-Камское с/п, п. Усть-Пизья, ул. Камская, з/у 15/1;

- с кадастровым номером 59:32:1720001:77, расположенный по адресу: Пермский край, Пермский район, Юго-Камское с/п, п. Усть-Пизья, ул. Ленина, з/у 4/2;

- с кадастровым номером 59:32:1720001:78, расположенный по адресу: Пермский край, Пермский район, Юго-Камское с/п, п. Усть-Пизья, ул. Набережная, з/у 4;

- с кадастровым номером 59:32:1720001:79, расположенный по адресу: Пермский край, Пермский район, Юго-Камское с/п, п. Усть-Пизья, ул. Набережная, з/у 5/2;

- с кадастровым номером 59:32:1720001:81, расположенный по адресу: Пермский край, Пермский район, Юго-Камское с/п, п. Усть-Пизья, ул. Ленина, з/у 4/1;

- с кадастровым номером 59:32:1720001:82, расположенный по адресу: Пермский край, Пермский район, Юго-Камское с/п, п. Усть-Пизья, ул. Ленина, з/у 3/3;

- с кадастровым номером 59:32:1720001:84, расположенный по адресу: Пермский край, Пермский район, Юго-Камское с/п, п. Усть-Пизья, ул. Набережная, з/у 1/1;

- с кадастровым номером 59:32:1720001:85, расположенный по адресу: Пермский край, Пермский район, Юго-Камское с/п, п. Усть-Пизья, ул. Ленина, з/у 10;

- с кадастровым номером 59:32:1720001:9, расположенный по адресу: Пермский край, Пермский район, Юго-Камское с/п, п. Усть-Пизья, ул. Лесная, з/у 4;

- с кадастровым номером 59:32:1720001:92, расположенный по адресу: Пермский край, Пермский район, Юго-Камское с/п, п. Усть-Пизья;

- с кадастровым номером 59:32:1720001:93, расположенный по адресу: Пермский край, Пермский район, Юго-Камское с/п, п. Усть-Пизья, ул. Камская, з/у 24;

- с кадастровым номером 59:32:1720001:94, расположенный по адресу: Пермский край, Пермский район, Юго-Камское с/п, п. Усть-Пизья,

ул. Космонавтов, з/у 10/1;

- с кадастровым номером 59:32:1720001:97, расположенный по адресу: Пермский край, Пермский район, Юго-Камское с/п, п. Усть-Пизя, ул. Камская, з/у 12;

- с кадастровым номером 59:32:1720001:98, расположенный по адресу: Пермский край, Пермский район, Юго-Камское с/п, п. Усть-Пизя, ул. Октябрьская, дом 4, квартира 1;

- с кадастровым номером 59:32:1720001:174, расположенный по адресу: Пермский край, р-н Пермский, с.п. Юго-Камское, п. Усть-Пизя, ул. Космонавтов, з/у 1;

- с кадастровым номером 59:32:1720001:212, расположенный по адресу: Пермский край, р-н Пермский, с.п. Юго-Камское, п. Усть-Пизя, ул. Ленина, з/у 13/2;

- с кадастровым номером 59:32:1720001:699, расположенный по адресу: Пермский край, Пермский район, Юго-Камское с/п, с. Усть-Пизя;

- с кадастровым номером 59:32:1720001:707, расположенный по адресу: Пермский край, Пермский муниципальный район, Юго-Камское с/п, п. Усть-Пизя;

- с кадастровым номером 59:32:1720001:185, расположенный по адресу: Пермский край, р-н Пермский, с.п. Юго-Камское, п. Усть-Пизя, ул. Ленина, з/у 6/1;

- с кадастровым номером 59:32:1720001:206, расположенный по адресу: Пермский край, р-н Пермский, с.п. Юго-Камское, п. Усть-Пизя, ул. Лесная, з/у 6/2;

- с кадастровым номером 59:32:1720001:523, расположенный по адресу: Пермский край, р-н Пермский, с.п. Юго-Камское, п. Усть-Пизя, ул. Набережная, д. 1, кв. 2.

Цель: Для размещения объекта электросетевого хозяйства «ВЛ-0,4 кВ от ТП-40160, ВЛ-0,4 кВ от ТП-40161».

Срок: 49 лет.».

1.2. Приложения к распоряжению № 2351 от 07.06.2022 изложить в новой редакции согласно приложениям к настоящему распоряжению.

2. Признать утратившим силу распоряжение комитета имущественных отношений администрации Пермского муниципального района от 14.09.2022 № 3832 «О внесении изменений в распоряжение комитета имущественных отношений администрации Пермского муниципального района от 07.06.2022 № 2351 «Об установлении публичного сервитута на часть земельных участков».

3. Настоящее распоряжение вступает в силу со дня его подписания.

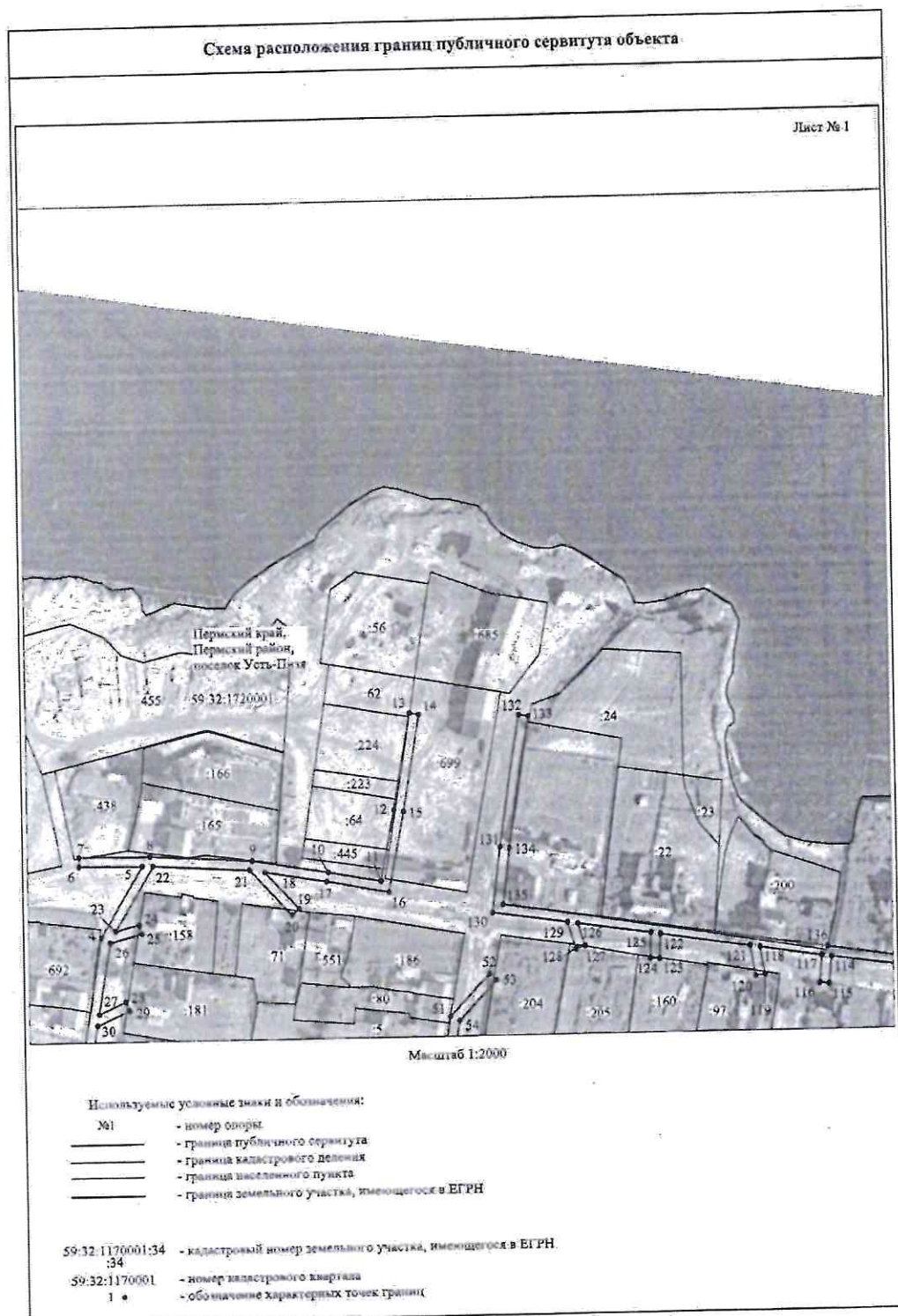
4. Контроль исполнения настоящего распоряжения оставляю за собой.

И.о. председателя комитета

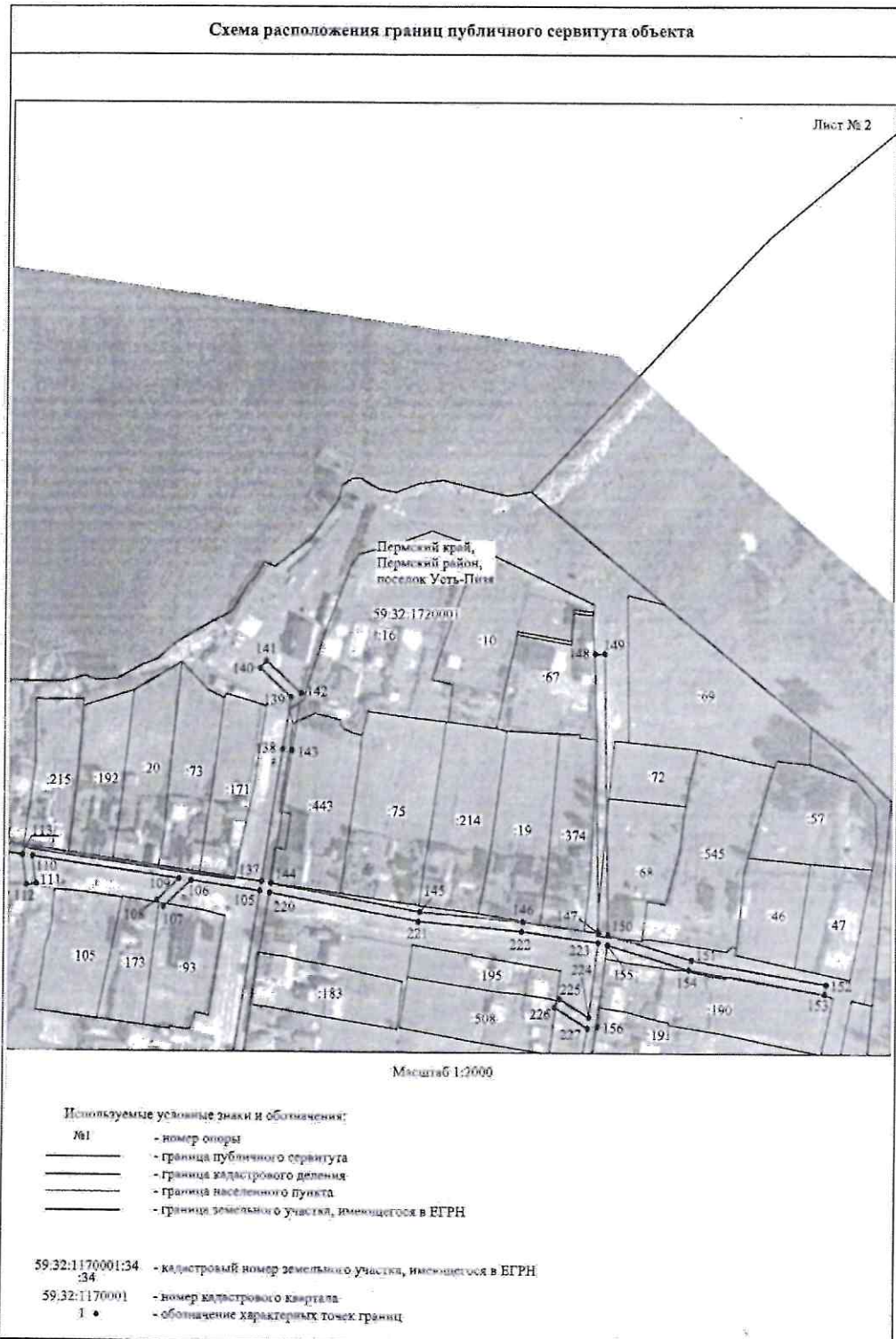


М.В. Королева

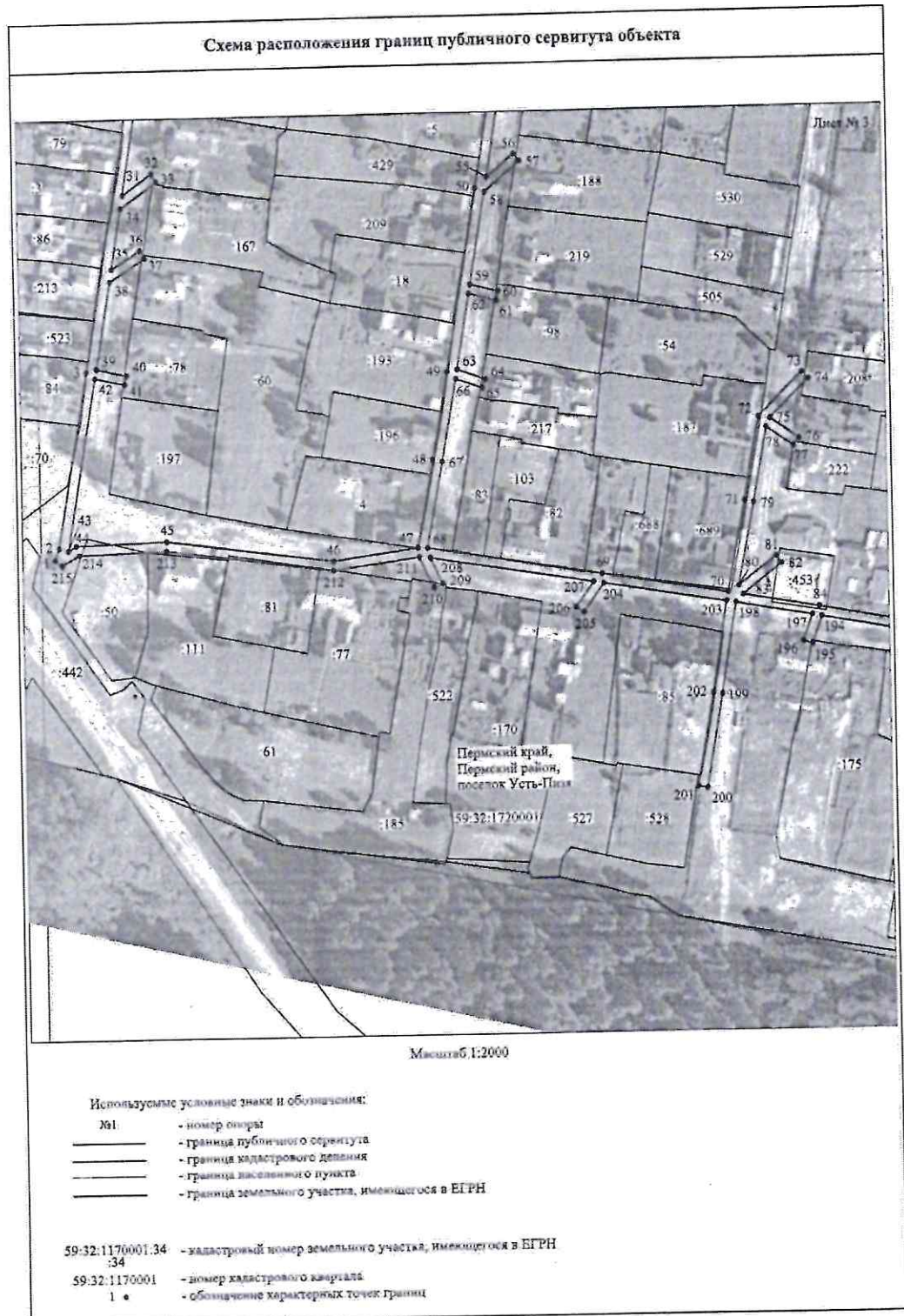
Приложение № 1
к распоряжению
комитета имущественных
отношений администрации
Пермского муниципального района
от 18.10.2022 № 4355



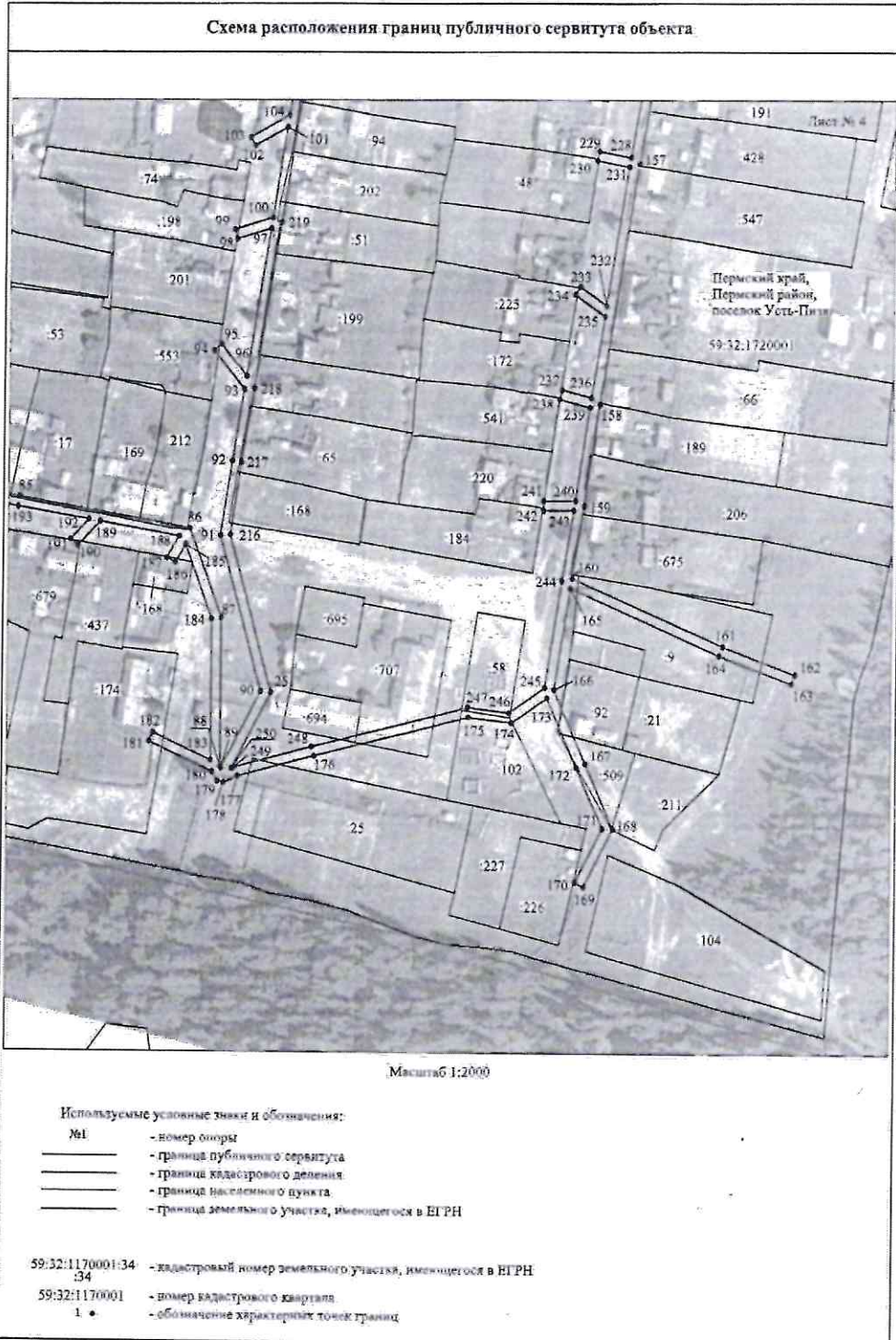
Приложение № 2
к распоряжению
комитета имущественных
отношений администрации
Пермского муниципального района
от 18.10.2022 № 4355



Приложение № 3
к распоряжению
комитета имущественных
отношений администрации
Пермского муниципального района
от 18.10.2022 № 4355



Приложение № 4
к распоряжению
комитета имущественных
отношений администрации
Пермского муниципального района
от 18.10.2022 № 4355



Приложение № 5
к распоряжению
комитета имущественных
отношений администрации
Пермского муниципального района
от 18.10.2022 № 4355

ОПИСАНИЕ МЕСТОПОЛОЖЕНИЯ ГРАНИЦ

Публичный сервитут для размещения объекта электросетевого хозяйства «ВЛ-0,4 КВ ОТ ТП-40160, ВЛ-0,4 КВ ОТ ТП-40161»

(наименование объекта, местоположение границ которого описано (далее - объект))

Раздел 1

Сведения об объекте

Сведения об объекте		
№ п/п	Характеристики объекта	Описание характеристик
1	2	3
1	Местоположение объекта	Пермский край, Пермский район, поселок Усть-Пизя
2	Площадь объекта +/- величина погрешности определения площади (Р +/- Дельта Р)	14539 кв.м ± 25 кв.м
3	Иные характеристики объекта	Публичный сервитут для размещения объекта электросетевого хозяйства «ВЛ-0,4 КВ ОТ ТП-40160, ВЛ-0,4 КВ ОТ ТП-40161» на срок 49 лет

Приложение № 6
к распоряжению
комитета имущественных
отношений администрации
Пермского муниципального района
от 18.10.2022 № 4355

Раздел 2

Сведения о местоположении границ объекта					
1. Система координат <u>МСК-59, зона 2</u>					
2. Сведения о характерных точках границ объекта					
Обозначение характерных точек границ	Координаты, м		Метод определения координат характерной точки	Средняя квадратическая погрешность положения характерной точки (M _t), м	Описание обозначения точки на местности (при наличии)
	X	Y			
1	2	3	4	5	6
1	462458.65	2192005.38	Метод спутниковых геодезических измерений (определений)	0.10	—
2	462463.46	2192007.14	Метод спутниковых геодезических измерений (определений)	0.10	—
3	462538.19	2192019.74	Метод спутниковых геодезических измерений (определений)	0.10	—
4	462688.47	2192044.68	Метод спутниковых геодезических измерений (определений)	0.10	—
5	462718.34	2192062.42	Метод спутниковых геодезических измерений (определений)	0.10	—
6	462718.53	2192035.65	Метод спутниковых геодезических измерений (определений)	0.10	—
7	462722.53	2192035.68	Метод спутниковых геодезических измерений (определений)	0.10	—
8	462722.32	2192065.86	Метод спутниковых геодезических измерений (определений)	0.10	—
9	462719.78	2192109.47	Метод спутниковых геодезических измерений (определений)	0.10	—
10	462714.36	2192141.70	Метод спутниковых геодезических измерений (определений)	0.10	—
11	462710.22	2192163.95	Метод спутниковых геодезических измерений (определений)	0.10	—
12	462740.41	2192169.60	Метод спутниковых геодезических измерений (определений)	0.10	—
13	462782.19	2192176.60	Метод спутниковых геодезических измерений (определений)	0.10	—
14	462781.53	2192180.54	Метод спутниковых геодезических измерений (определений)	0.10	—
15	462739.71	2192173.54	Метод спутниковых геодезических измерений (определений)	0.10	—
16	462705.53	2192167.21	Метод спутниковых геодезических измерений (определений)	0.10	—
17	462710.41	2192141.00	Метод спутниковых геодезических измерений (определений)	0.10	—
18	462714.84	2192114.80	Метод спутниковых геодезических измерений (определений)	0.10	—
19	462699.30	2192129.14	Метод спутниковых геодезических измерений (определений)	0.10	—
20	462696.59	2192126.20	Метод спутниковых геодезических измерений (определений)	0.10	—
21	462715.83	2192108.43	Метод спутниковых геодезических измерений (определений)	0.10	—
22	462718.25	2192067.02	Метод спутниковых геодезических измерений (определений)	0.10	—
23	462690.99	2192050.79	Метод спутниковых геодезических измерений (определений)	0.10	—
24	462693.64	2192060.90	Метод спутниковых геодезических измерений (определений)	0.10	—
25	462689.77	2192061.90	Метод спутниковых геодезических измерений (определений)	0.10	—
26	462686.22	2192048.33	Метод спутниковых геодезических измерений	0.10	—

Приложение № 7
к распоряжению
комитета имущественных
отношений администрации
Пермского муниципального района
от 18.10.2022 № 4355

			(определений)		
27	462656.05	2192043.26	Метод спутниковых геодезических измерений (определений)	0.10	-
28	462661.26	2192054.60	Метод спутниковых геодезических измерений (определений)	0.10	-
29	462657.62	2192056.27	Метод спутниковых геодезических измерений (определений)	0.10	-
30	462651.28	2192042.47	Метод спутниковых геодезических измерений (определений)	0.10	-
31	462612.78	2192036.19	Метод спутниковых геодезических измерений (определений)	0.10	-
32	462621.46	2192048.53	Метод спутниковых геодезических измерений (определений)	0.10	-
33	462618.19	2192050.83	Метод спутниковых геодезических измерений (определений)	0.10	-
34	462607.25	2192035.29	Метод спутниковых геодезических измерений (определений)	0.10	-
35	462581.36	2192031.01	Метод спутниковых геодезических измерений (определений)	0.10	-
36	462589.29	2192043.16	Метод спутниковых геодезических измерений (определений)	0.10	-
37	462585.94	2192045.35	Метод спутниковых геодезических измерений (определений)	0.10	-
38	462576.00	2192030.13	Метод спутниковых геодезических измерений (определений)	0.10	-
39	462539.40	2192024.00	Метод спутниковых геодезических измерений (определений)	0.10	-
40	462536.52	2192036.89	Метод спутниковых геодезических измерений (определений)	0.10	-
41	462532.62	2192036.02	Метод спутниковых геодезических измерений (определений)	0.10	-
42	462535.45	2192023.33	Метод спутниковых геодезических измерений (определений)	0.10	-
43	462462.41	2192011.00	Метод спутниковых геодезических измерений (определений)	0.10	-
44	462464.36	2192014.40	Метод спутниковых геодезических измерений (определений)	0.10	-
45	462465.55	2192052.73	Метод спутниковых геодезических измерений (определений)	0.10	-
46	462455.83	2192123.62	Метод спутниковых геодезических измерений (определений)	0.10	-
47	462460.87	2192158.97	Метод спутниковых геодезических измерений (определений)	0.10	-
48	462497.82	2192165.77	Метод спутниковых геодезических измерений (определений)	0.10	-
49	462535.29	2192172.28	Метод спутниковых геодезических измерений (определений)	0.10	-
50	462612.51	2192185.35	Метод спутниковых геодезических измерений (определений)	0.10	-
51	462652.75	2192191.90	Метод спутниковых геодезических измерений (определений)	0.10	-
52	462670.29	2192208.48	Метод спутниковых геодезических измерений (определений)	0.10	-
53	462667.54	2192211.39	Метод спутниковых геодезических измерений (определений)	0.10	-
54	462650.88	2192195.65	Метод спутниковых геодезических измерений (определений)	0.10	-
55	462617.16	2192190.16	Метод спутниковых геодезических измерений (определений)	0.10	-
56	462626.72	2192201.56	Метод спутниковых геодезических измерений (определений)	0.10	-
57	462623.65	2192204.13	Метод спутниковых геодезических измерений (определений)	0.10	-
58	462611.12	2192189.17	Метод спутниковых геодезических измерений (определений)	0.10	-
59	462571.86	2192182.37	Метод спутниковых геодезических измерений (определений)	0.10	-
60	462568.84	2192194.38	Метод спутниковых геодезических измерений (определений)	0.10	-

Приложение № 8
к распоряжению
комитета имущественных
отношений администрации
Пермского муниципального района
от 18.10.2022 № 4355

			(определений)		
61	462564.97	2192193.41	Метод спутниковых геодезических измерений (определений)	0.10	-
62	462567.90	2192181.70	Метод спутниковых геодезических измерений (определений)	0.10	-
63	462536.25	2192176.48	Метод спутниковых геодезических измерений (определений)	0.10	-
64	462531.84	2192188.29	Метод спутниковых геодезических измерений (определений)	0.10	-
65	462528.09	2192186.89	Метод спутниковых геодезических измерений (определений)	0.10	-
66	462532.24	2192175.81	Метод спутниковых геодезических измерений (определений)	0.10	-
67	462497.11	2192169.71	Метод спутниковых геодезических измерений (определений)	0.10	-
68	462460.73	2192163.01	Метод спутниковых геодезических измерений (определений)	0.10	-
69	462448.09	2192236.40	Метод спутниковых геодезических измерений (определений)	0.10	-
70	462439.28	2192290.00	Метод спутниковых геодезических измерений (определений)	0.10	-
71	462477.93	2192297.52	Метод спутниковых геодезических измерений (определений)	0.10	-
72	462513.36	2192303.80	Метод спутниковых геодезических измерений (определений)	0.10	-
73	462532.20	2192322.35	Метод спутниковых геодезических измерений (определений)	0.10	-
74	462529.39	2192325.20	Метод спутниковых геодезических измерений (определений)	0.10	-
75	462512.67	2192308.73	Метод спутниковых геодезических измерений (определений)	0.10	-
76	462504.12	2192320.79	Метод спутниковых геодезических измерений (определений)	0.10	-
77	462500.86	2192318.48	Метод спутниковых геодезических измерений (определений)	0.10	-
78	462508.94	2192307.08	Метод спутниковых геодезических измерений (определений)	0.10	-
79	462477.18	2192301.45	Метод спутниковых геодезических измерений (определений)	0.10	-
80	462441.89	2192294.59	Метод спутниковых геодезических измерений (определений)	0.10	-
81	462454.41	2192310.44	Метод спутниковых геодезических измерений (определений)	0.10	-
82	462451.27	2192312.92	Метод спутниковых геодезических измерений (определений)	0.10	-
83	462438.16	2192296.32	Метод спутниковых геодезических измерений (определений)	0.10	-
84	462432.42	2192328.14	Метод спутниковых геодезических измерений (определений)	0.10	-
85	462426.02	2192362.35	Метод спутниковых геодезических измерений (определений)	0.10	-
86	462413.48	2192433.20	Метод спутниковых геодезических измерений (определений)	0.10	-
87	462377.05	2192446.45	Метод спутниковых геодезических измерений (определений)	0.10	-
88	462315.78	2192446.50	Метод спутниковых геодезических измерений (определений)	0.10	-
89	462315.24	2192446.82	Метод спутниковых геодезических измерений (определений)	0.10	-
90	462347.16	2192463.19	Метод спутниковых геодезических измерений (определений)	0.10	-
91	462410.70	2192445.85	Метод спутниковых геодезических измерений (определений)	0.10	-
92	462441.09	2192450.52	Метод спутниковых геодезических измерений (определений)	0.10	-
93	462470.55	2192455.29	Метод спутниковых геодезических измерений (определений)	0.10	-
94	462486.44	2192442.58	Метод спутниковых геодезических измерений	0.10	-

Приложение № 9
к распоряжению
комитета имущественных
отношений администрации
Пермского муниципального района
от 18.10.2022 № 4355

			(определений)		
95	462488.94	2192445.70	Метод спутниковых геодезических измерений (определений)	0.10	-
96	462475.89	2192456.14	Метод спутниковых геодезических измерений (определений)	0.10	-
97	462536.62	2192465.90	Метод спутниковых геодезических измерений (определений)	0.10	-
98	462532.29	2192451.83	Метод спутниковых геодезических измерений (определений)	0.10	-
99	462536.11	2192450.65	Метод спутниковых геодезических измерений (определений)	0.10	-
100	462541.02	2192466.60	Метод спутниковых геодезических измерений (определений)	0.10	-
101	462578.43	2192472.28	Метод спутниковых геодезических измерений (определений)	0.10	-
102	462570.75	2192458.89	Метод спутниковых геодезических измерений (определений)	0.10	-
103	462574.22	2192456.90	Метод спутниковых геодезических измерений (определений)	0.10	-
104	462583.48	2192473.05	Метод спутниковых геодезических измерений (определений)	0.10	-
105	462655.70	2192484.46	Метод спутниковых геодезических измерений (определений)	0.10	-
106	462659.97	2192455.75	Метод спутниковых геодезических измерений (определений)	0.10	-
107	462649.02	2192444.03	Метод спутниковых геодезических измерений (определений)	0.10	-
108	462651.94	2192441.30	Метод спутниковых геодезических измерений (определений)	0.10	-
109	462660.71	2192450.69	Метод спутниковых геодезических измерений (определений)	0.10	-
110	462669.58	2192389.48	Метод спутниковых геодезических измерений (определений)	0.10	-
111	462658.20	2192391.10	Метод спутниковых геодезических измерений (определений)	0.10	-
112	462657.64	2192387.14	Метод спутниковых геодезических измерений (определений)	0.10	-
113	462670.18	2192385.36	Метод спутниковых геодезических измерений (определений)	0.10	-
114	462674.83	2192353.58	Метод спутниковых геодезических измерений (определений)	0.10	-
115	462663.36	2192352.50	Метод спутниковых геодезических измерений (определений)	0.10	-
116	462663.73	2192348.53	Метод спутниковых геодезических измерений (определений)	0.10	-
117	462675.41	2192349.62	Метод спутниковых геодезических измерений (определений)	0.10	-
118	462679.29	2192323.73	Метод спутниковых геодезических измерений (определений)	0.10	-
119	462667.85	2192325.61	Метод спутниковых геодезических измерений (определений)	0.10	-
120	462667.20	2192321.66	Метод спутниковых геодезических измерений (определений)	0.10	-
121	462679.91	2192319.58	Метод спутниковых геодезических измерений (определений)	0.10	-
122	462685.57	2192281.44	Метод спутниковых геодезических измерений (определений)	0.10	-
123	462675.26	2192280.97	Метод спутниковых геодезических измерений (определений)	0.10	-
124	462675.44	2192276.97	Метод спутниковых геодезических измерений (определений)	0.10	-
125	462686.16	2192277.46	Метод спутниковых геодезических измерений (определений)	0.10	-
126	462690.66	2192246.13	Метод спутниковых геодезических измерений (определений)	0.10	-
127	462681.17	2192249.03	Метод спутниковых геодезических измерений (определений)	0.10	-
128	462680.00	2192245.21	Метод спутниковых геодезических измерений (определений)	0.10	-

Приложение № 10
к распоряжению
комитета имущественных
отношений администрации
Пермского муниципального района
от 18.10.2022 № 4355

			(определений)		
129	462691.29	2192241.75	Метод спутниковых геодезических измерений (определений)	0.10	—
130	462695.97	2192210.25	Метод спутниковых геодезических измерений (определений)	0.10	—
131	462723.84	2192213.73	Метод спутниковых геодезических измерений (определений)	0.10	—
132	462780.56	2192222.33	Метод спутниковых геодезических измерений (определений)	0.10	—
133	462779.97	2192226.29	Метод спутниковых геодезических измерений (определений)	0.10	—
134	462723.26	2192217.68	Метод спутниковых геодезических измерений (определений)	0.10	—
135	462699.36	2192214.71	Метод спутниковых геодезических измерений (определений)	0.10	—
136	462679.09	2192352.08	Метод спутниковых геодезических измерений (определений)	0.10	—
137	462659.65	2192485.09	Метод спутниковых геодезических измерений (определений)	0.10	—
138	462714.31	2192493.47	Метод спутниковых геодезических измерений (определений)	0.10	—
139	462735.44	2192496.89	Метод спутниковых геодезических измерений (определений)	0.10	—
140	462747.15	2192483.95	Метод спутниковых геодезических измерений (определений)	0.10	—
141	462750.18	2192486.57	Метод спутниковых геодезических измерений (определений)	0.10	—
142	462736.95	2192501.18	Метод спутниковых геодезических измерений (определений)	0.10	—
143	462713.68	2192497.42	Метод спутниковых геодезических измерений (определений)	0.10	—
144	462658.99	2192489.03	Метод спутниковых геодезических измерений (определений)	0.10	—
145	462647.52	2192550.41	Метод спутниковых геодезических измерений (определений)	0.10	—
146	462643.53	2192592.67	Метод спутниковых геодезических измерений (определений)	0.10	—
147	462639.09	2192624.52	Метод спутниковых геодезических измерений (определений)	0.10	—
148	462753.33	2192622.40	Метод спутниковых геодезических измерений (определений)	0.10	—
149	462753.40	2192626.40	Метод спутниковых геодезических измерений (определений)	0.10	—
150	462638.29	2192628.53	Метод спутниковых геодезических измерений (определений)	0.10	—
151	462627.97	2192663.78	Метод спутниковых геодезических измерений (определений)	0.10	—
152	462618.29	2192719.52	Метод спутниковых геодезических измерений (определений)	0.10	—
153	462614.34	2192718.84	Метод спутниковых геодезических измерений (определений)	0.10	—
154	462624.09	2192662.76	Метод спутниковых геодезических измерений (определений)	0.10	—
155	462634.19	2192628.29	Метод спутниковых геодезических измерений (определений)	0.10	—
156	462600.96	2192624.33	Метод спутниковых геодезических измерений (определений)	0.10	—
157	462563.41	2192617.86	Метод спутниковых геодезических измерений (определений)	0.10	—
158	462464.72	2192602.10	Метод спутниковых геодезических измерений (определений)	0.10	—
159	462423.12	2192595.94	Метод спутниковых геодезических измерений (определений)	0.10	—
160	462393.58	2192591.04	Метод спутниковых геодезических измерений (определений)	0.10	—
161	462366.14	2192654.52	Метод спутниковых геодезических измерений (определений)	0.10	—
162	462354.91	2192684.28	Метод спутниковых геодезических измерений (определений)	0.10	—

Приложение № 11
к распоряжению
комитета имущественных
отношений администрации
Пермского муниципального района
от 18.10.2022 № 4355

			(определений)		
163	462351.18	2192682.87	Метод спутниковых геодезических измерений (определений)	0.10	-
164	462362.45	2192652.98	Метод спутниковых геодезических измерений (определений)	0.10	-
165	462389.51	2192590.39	Метод спутниковых геодезических измерений (определений)	0.10	-
166	462348.40	2192583.98	Метод спутниковых геодезических измерений (определений)	0.10	-
167	462317.79	2192597.10	Метод спутниковых геодезических измерений (определений)	0.10	-
168	462290.77	2192608.96	Метод спутниковых геодезических измерений (определений)	0.10	-
169	462267.08	2192596.72	Метод спутниковых геодезических измерений (определений)	0.10	-
170	462268.91	2192593.17	Метод спутниковых геодезических измерений (определений)	0.10	-
171	462290.90	2192604.52	Метод спутниковых геодезических измерений (определений)	0.10	-
172	462316.21	2192593.42	Метод спутниковых геодезических измерений (определений)	0.10	-
173	462345.08	2192581.06	Метод спутниковых геодезических измерений (определений)	0.10	-
174	462334.59	2192566.22	Метод спутниковых геодезических измерений (определений)	0.10	-
175	462336.82	2192548.52	Метод спутниковых геодезических измерений (определений)	0.10	-
176	462320.36	2192485.56	Метод спутниковых геодезических измерений (определений)	0.10	-
177	462311.81	2192453.70	Метод спутниковых геодезических измерений (определений)	0.10	-
178	462309.09	2192447.89	Метод спутниковых геодезических измерений (определений)	0.10	-
179	462309.89	2192445.32	Метод спутниковых геодезических измерений (определений)	0.10	-
180	462313.69	2192443.09	Метод спутниковых геодезических измерений (определений)	0.10	-
181	462326.20	2192416.52	Метод спутниковых геодезических измерений (определений)	0.10	-
182	462329.82	2192418.22	Метод спутниковых геодезических измерений (определений)	0.10	-
183	462318.39	2192442.50	Метод спутниковых геодезических измерений (определений)	0.10	-
184	462376.33	2192442.48	Метод спутниковых геодезических измерений (определений)	0.10	-
185	462406.88	2192431.35	Метод спутниковых геодезических измерений (определений)	0.10	-
186	462399.36	2192427.20	Метод спутниковых геодезических измерений (определений)	0.10	-
187	462401.29	2192423.70	Метод спутниковых геодезических измерений (определений)	0.10	-
188	462410.22	2192428.62	Метод спутниковых геодезических измерений (определений)	0.10	-
189	462416.07	2192395.72	Метод спутниковых геодезических измерений (определений)	0.10	-
190	462405.09	2192386.53	Метод спутниковых геодезических измерений (определений)	0.10	-
191	462408.89	2192383.59	Метод спутниковых геодезических измерений (определений)	0.10	-
192	462416.90	2192391.05	Метод спутниковых геодезических измерений (определений)	0.10	-
193	462422.08	2192361.62	Метод спутниковых геодезических измерений (определений)	0.10	-
194	462428.16	2192329.12	Метод спутниковых геодезических измерений (определений)	0.10	-
195	462416.59	2192325.12	Метод спутниковых геодезических измерений (определений)	0.10	-
196	462417.89	2192321.34	Метод спутниковых геодезических измерений (определений)	0.10	-

Приложение № 12
к распоряжению
комитета имущественных
отношений администрации
Пермского муниципального района
от 18.10.2022 № 4355

			(определенный)		
197	462428.90	2192325.13	Метод спутниковых геодезических измерений (определенный)	0.10	–
198	462434.65	2192293.23	Метод спутниковых геодезических измерений (определенный)	0.10	–
199	462396.30	2192286.86	Метод спутниковых геодезических измерений (определенный)	0.10	–
200	462357.17	2192279.83	Метод спутниковых геодезических измерений (определенный)	0.10	–
201	462357.88	2192275.88	Метод спутниковых геодезических измерений (определенный)	0.10	–
202	462396.98	2192282.92	Метод спутниковых геодезических измерений (определенный)	0.10	–
203	462435.34	2192289.30	Метод спутниковых геодезических измерений (определенный)	0.10	–
204	462443.95	2192236.98	Метод спутниковых геодезических измерений (определенный)	0.10	–
205	462431.91	2192228.28	Метод спутниковых геодезических измерений (определенный)	0.10	–
206	462434.25	2192225.04	Метод спутниковых геодезических измерений (определенный)	0.10	–
207	462444.70	2192232.58	Метод спутниковых геодезических измерений (определенный)	0.10	–
208	462456.48	2192164.09	Метод спутниковых геодезических измерений (определенный)	0.10	–
209	462445.45	2192169.18	Метод спутниковых геодезических измерений (определенный)	0.10	–
210	462443.77	2192165.55	Метод спутниковых геодезических измерений (определенный)	0.10	–
211	462456.90	2192159.48	Метод спутниковых геодезических измерений (определенный)	0.10	–
212	462451.81	2192123.58	Метод спутниковых геодезических измерений (определенный)	0.10	–
213	462461.54	2192082.57	Метод спутниковых геодезических измерений (определенный)	0.10	–
214	462460.39	2192015.53	Метод спутниковых геодезических измерений (определенный)	0.10	–
215	462456.21	2192008.22	Метод спутниковых геодезических измерений (определенный)	0.10	–
1	462458.65	2192005.38	Метод спутниковых геодезических измерений (определенный)	0.10	–
–	–	–	–	–	–
216	462410.94	2192449.94	Метод спутниковых геодезических измерений (определенный)	0.10	–
217	462440.48	2192454.47	Метод спутниковых геодезических измерений (определенный)	0.10	–
218	462470.79	2192459.38	Метод спутниковых геодезических измерений (определенный)	0.10	–
219	462539.16	2192470.37	Метод спутниковых геодезических измерений (определенный)	0.10	–
220	462655.03	2192488.40	Метод спутниковых геодезических измерений (определенный)	0.10	–
221	462643.56	2192549.82	Метод спутниковых геодезических измерений (определенный)	0.10	–
222	462639.55	2192592.25	Метод спутниковых геодезических измерений (определенный)	0.10	–
223	462635.07	2192624.37	Метод спутниковых геодезических измерений (определенный)	0.10	–
224	462604.54	2192620.72	Метод спутниковых геодезических измерений (определенный)	0.10	–
225	462612.00	2192608.40	Метод спутниковых геодезических измерений (определенный)	0.10	–
226	462608.58	2192606.33	Метод спутниковых геодезических измерений (определенный)	0.10	–
227	462600.21	2192620.14	Метод спутниковых геодезических измерений (определенный)	0.10	–
228	462566.09	2192614.25	Метод спутниковых геодезических измерений (определенный)	0.10	–

Приложение № 13
к распоряжению
комитета имущественных
отношений администрации
Пермского муниципального района
от 18.10.2022 № 4355

229	462568.69	2192600.78	Метод спутниковых геодезических измерений (определений)	0.10	—
230	462564.76	2192600.02	Метод спутниковых геодезических измерений (определений)	0.10	—
231	462562.14	2192613.60	Метод спутниковых геодезических измерений (определений)	0.10	—
232	462505.23	2192604.55	Метод спутниковых геодезических измерений (определений)	0.10	—
233	462513.05	2192593.61	Метод спутниковых геодезических измерений (определений)	0.10	—
234	462509.80	2192591.28	Метод спутниковых геодезических измерений (определений)	0.10	—
235	462500.82	2192603.84	Метод спутниковых геодезических измерений (определений)	0.10	—
236	462467.52	2192598.50	Метод спутниковых геодезических измерений (определений)	0.10	—
237	462470.75	2192586.25	Метод спутниковых геодезических измерений (определений)	0.10	—
238	462466.88	2192585.23	Метод спутниковых геодезических измерений (определений)	0.10	—
239	462463.55	2192597.88	Метод спутниковых геодезических измерений (определений)	0.10	—
240	462425.40	2192592.23	Метод спутниковых геодезических измерений (определений)	0.10	—
241	462425.21	2192578.89	Метод спутниковых геодезических измерений (определений)	0.10	—
242	462421.21	2192578.95	Метод спутниковых геодезических измерений (определений)	0.10	—
243	462421.39	2192591.60	Метод спутниковых геодезических измерений (определений)	0.10	—
244	462392.69	2192586.84	Метод спутниковых геодезических измерений (определений)	0.10	—
245	462349.28	2192580.08	Метод спутниковых геодезических измерений (определений)	0.10	—
246	462338.73	2192565.18	Метод спутниковых геодезических измерений (определений)	0.10	—
247	462340.88	2192548.27	Метод спутниковых геодезических измерений (определений)	0.10	—
248	462324.23	2192484.52	Метод спутниковых геодезических измерений (определений)	0.10	—
249	462315.58	2192452.32	Метод спутниковых геодезических измерений (определений)	0.10	—
250	462315.06	2192451.23	Метод спутниковых геодезических измерений (определений)	0.10	—
251	462346.73	2192467.48	Метод спутниковых геодезических измерений (определений)	0.10	—
216	462410.94	2192449.94	Метод спутниковых геодезических измерений (определений)	0.10	—
3. Сведения о характерных точках части (частей) границы объекта					
Обозначение характерных точек части границы	Координаты, м		Метод определения координат характерной точки	Средняя квадратическая погрешность положения характерной точки (M), м	Описание обозначения точки на местности (при наличии)
	X	Y			
1	2	3	4	5	6
—	—	—	—	—	—

